

Rýchlopínacie zariadenia

typové označenie : CW05 - CW55 , MRU30 - MRU40

Rýchlopínacie zariadenia Verachter CW slúžia na rýchlu a pohodlnú výmenu prídavných zariadení všetkých značiek stavebných strojov. Vyrábajú sa pre stroje o hmotnosti 1-65 ton, s tromi spôsobmi ovládania : mechanickým, mechanickým s vretenom a hydraulickým.

Mechanické ovládanie

Najjednoduchšia varianta pri veľmi dobrých obstarávacích nákladoch. Zaistenie pomocou dvoch skrutiek.

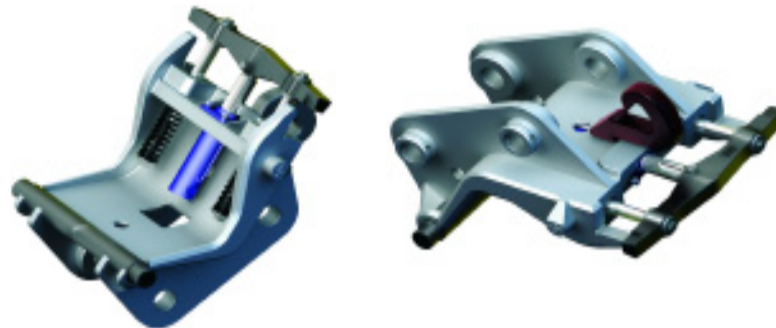


Mechanické ovládanie pomocou vretena

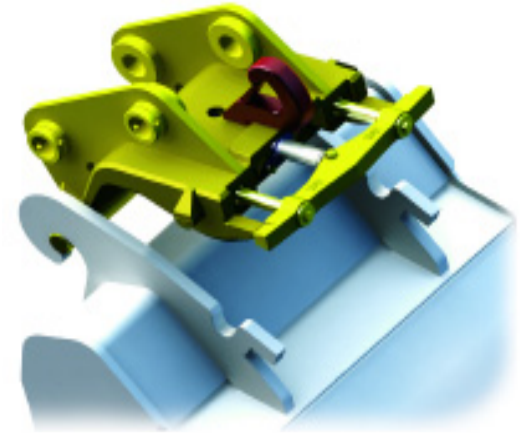
Varianta s jednoduchou a rýchlou obsluhou, ktorá nevyžaduje hydraulické napojenie

Hydraulické ovládanie

Umožňuje pripojenie a odpojenie pracovného nástroja v priebehu niekoľkých sekúnd bez nutnosti opustenia kabíny stroja



Princíp osadenia rýchlopínača CW



Osadenie rýchlopínača do závesu lopaty



Zaistenie lopaty zablokovaním

Rýchlopínacie zariadenie CW - mechanická a hydraulická verzia

Typ	CW05	CW10	CW20	CW30	CW40	CW45	CW55
Hmotnosť rýpadla (t)	-3.5	3,5-10,5	7,5-15	15-25	20-30	25-40	35-65

Rýchlopínacie zariadenie CW - úzka verzia

Typ	CW20S	CW30S	CW40S	CW45S	CW55S
Hmotnosť rýpadla (t)	7,5-15	15-25	20-30	25-40	35-65

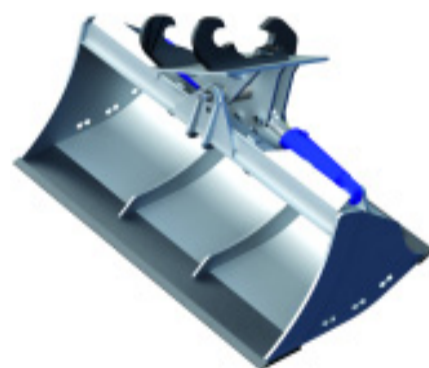
Mechanické rýchlopínače MRU

Varianta mechanického rýchlopínača umožňujúceho využiť existujúce lopaty bez nutnosti úpravy ich závesov.



osadenie rýchlopínača MRU do závesu lopaty

Na základe požiadavky umožňuje naša firma osadenie závesného systému lopaty pre uchytenie rôznych typov rýchlopínacích systémov.



lopaty s uchytením pre rýchlopínač SMP2



lopaty s uchytením pre rýchlopínač Volvo S2



lopaty s uchytením pre rýchlopínač Lehnhoff . . .

V prípade záujmu využitia rýchlopínacieho zariadenia na existujúce lopaty umožňujeme taktiež výmenu závesov za adaptéry vhodné pre použitie na rýchlopínače Verachter CW



Rýchlopínacie zariadenie MRU

Typ	MRU30	MRU35	MRU40
Hmotnosť rýpadla (t)	4-6	6-10	9-12