

# Ostatné prídavné zariadenia

Vo výrobnom programe firmy Metalport je zaradených taktiež množstvo iných prídavných zariadení na rôzne typy strojov ako napr. adaptérové platne na kladivá a nožnice, rozrývacie trne, paletizačné vidly, snehové radlice, vidly na siláž, demoličné nástavce a pod.

## Paletizačné vidly

Určené pre prekládku voľne loženého alebo paletovaného materiálu. Osadené sú na nosnej konštrukcii s manuálnym posuvom vidiel. Môžu byť vybavené závesným systémom pre uchytenie na kolesové nakladače alebo hydraulické rýpadlá.



## Rozrývacie trne

Použitie v lomoch, v ťažobnom priemysle, pri demoliáciach a pod. Vyznačujú sa mohutnou konštrukciou s oterovými prvkami na namáhaných miestach.

## Adaptérové platne

Adaptérové platne sa používajú pre pripojenie hydraulických kladív a nožníc k stroju. Môžu byť osadené závesmi pre uchytenie na rýchlopínač.



Pre priame uchytenie na čapy



Pre pripojenie k rýchlopínaču CW



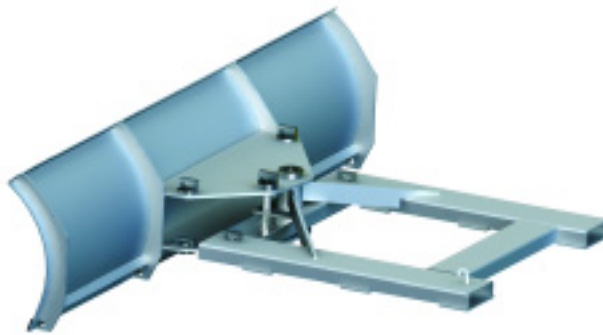
Pre pripojenie k rýchlopínaču Lehnhoff



Adaptérová platňa pre šmykom riadený nakladač

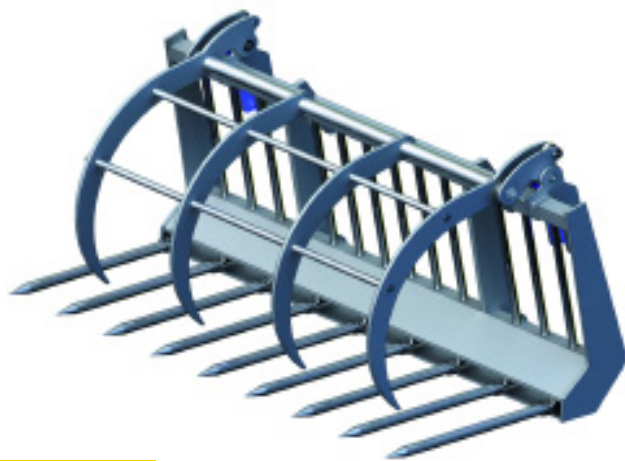
## Snehové radlice

Radlice na čistenie komunikácií, chodníkov, parkovísk a areálov. Môžu byť vybavené rôznym závesným systémom pre uchytenie za traktor, na vysokozdvížny vozík a pod.



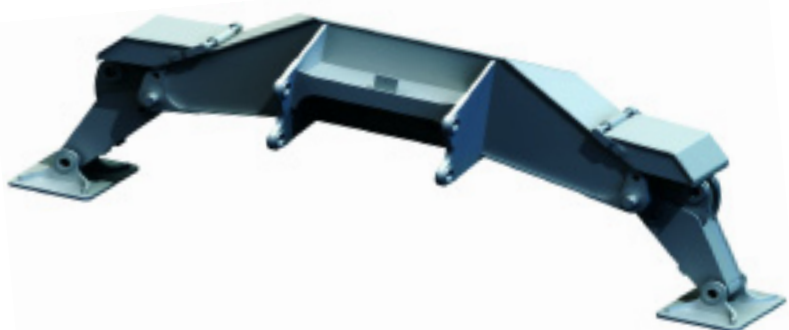
## Vidly na siláž

Využívajú sa v poľnohospodárskej výrobe na transport siláže, balov slamy resp. iného materiálu. Osadzované sú prevažne na teleskopické manipulátory.



## Podperné nohy

Používajú sa na stabilizáciu kolesových rýpadiel pri pracovnej činnosti.



## Predné radlice pre Grader

Radlice pre kolesový grader ktoré sa osadzujú na jeho prednú časť umožňujú skvalitnenie a rozšírenie pracovných činností gradera.

